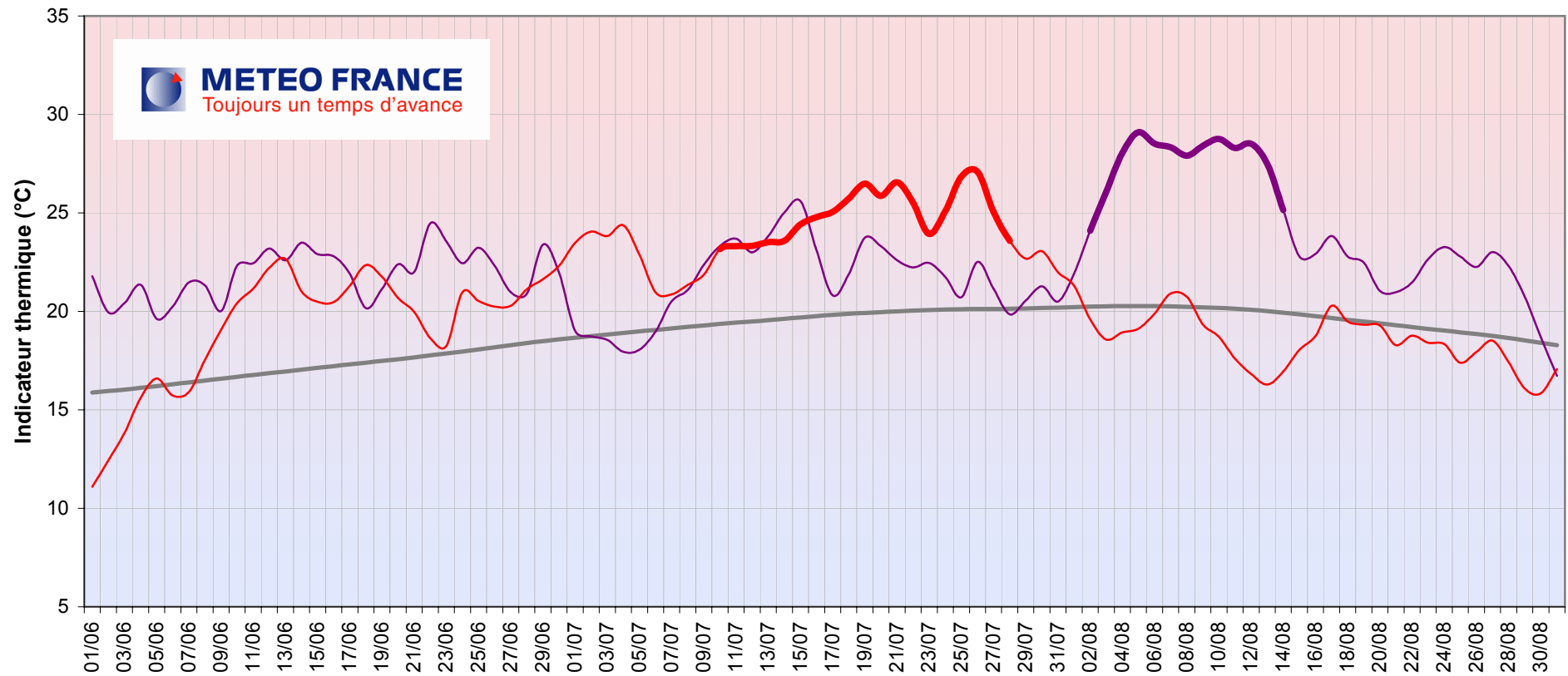


## Evolution comparée des températures des étés 2006 et 2003 Température quotidienne en France du 1er juin au 31 août

(établie sur la base d'un indicateur thermique constitué de la température moyenne de 22 stations métropolitaines)

— Moyenne (1971-2000) — 2003 — 2006



Les épisodes caniculaires sont visualisés par des tracés surlignés